



EXAKTA UPPGIFTER OM TILLGÄNGLIGHETEN I HUS FÖRENINGSLOKALER

1.12.2022

1 DOMUS GAUDIUM (ALKÄRRSGATAN 11)

1.1. Omgivning

1.2. Ingång

1.3. Bastuutrymmet Sivistys

1.3.1. Ingång till Sivistys

1.3.2. Sällskapsutrymmet

1.3.3. Tillgänglig wc

1.3.4. Bastu och omklädningsrum

1.3.5. Terrass

1.3.6. Kök

1.4. Mötesrum Groudon

1.4.1. Ingång till Groudon

1.4.2. Mötesrum

1.4.3. Wc:n i anslutning till mötesutrymmet

1.4.4. Tillgänglig wc

1.4.5. Kök

2. MECHELINGATAN 3 D

2.1. Omgivning

2.2. Ingång

2.3. Ingång till Barrikaadi och Kabinetti

2.4. Mötesrum Barrikaadi

2.5. Utskottens utrymme Kabinetti

2.6. Tillgänglig wc

2.7. Kök

1 DOMUS GAUDIUM (ALKÄRRSGATAN 11)

1.1. Omgivning

- Tillgängliga parkeringsplatser (2 st.) mellan Alkärrsgatan 11 och Mechelingatan 3D, man behöver en kod för att öppna porten för biltrafik. Man kan be att få koden av den sakkunniga i föreningsfrågor. Man kör in på gården från Mechelingatan.
- Plats för taxibilar att stanna framför Alkärrsgatan 11 bredvid Domus Academicas B-hus (Alkärrsgatan 9 B). Då porten är öppen kan man också köra upp framför ytterdörren.



Bild 1: Bild av stället där invataxin kan stanna



Bild 2: Tillgängliga parkeringsplatser, infart från Mechelingatan

1.2. Ingång

- Tillgänglig ingång vid entrén och det är möjligt att komma in i huset med rullstol.
- Ytterdörrens elektroniska öppningsknapp fungerar inte, man måste öppna dörren manuellt.
- Det finns en lite tröskel vid dörren.
- Dörrarna är tunga att öppna.



Bild 3: Huvudingång till byggnaden, den dubbla dörren till höger har en invaknapp (ur funktion), till vänster den huvudsakliga entrédörren



Bild 4: Den huvudsakliga entrédörren till byggnaden, på dörren bredvid handtaget en avläsare för passernyckel

1.3. Bastuutrymmet Sivistys

1.3.1. Ingång till Sivistys

- Takbastun Sivistys finns på husets 3:e våning. En tillgänglig ingång till Sivistys finns i entréhallen där man kan ta hissen till takbastun. Man behöver en passernyckel för att använda hissen. Evenemangets arrangör har passernycklar.
- I hissen håller man upp passernyckeln framför läsaren innan man trycker på knappen till den våning till vilken man vill åka.



Bild 5: Tillgänglig ingång till Sivistys med hiss. Man måste ha arrangörens passernyckel för att kunna använda hissen. Sivistys finns på 3:e våningen i huset.

1.3.2. Sällskapsutrymmet

- Det är möjligt att röra sig utan hinder i Sivistys sällskapsutrymme, men det beror på hur evenemangets arrangör har placerat möblerna i utrymmet.
- Evenemangets arrangör kan låna en induktionsslinga från HUS servicebyrå.



Bild 6: Tamburen i Sivistys och korridoren till sällskapsutrymmet, tillgänglig wc i tamburen



Bild 7: Sällskapsutrymmet i Sivistys



Bild 8: Sällskapsutrymmet i Sivistys

1.3.3. Tillgänglig wc

- Det finns ett tillgängligt wc-utrymme i Sivistys. Dörren till wc-utrymmet är 90 cm bred och den är lätt att öppna. På insidan av dörren finns ett vågrätt dörrhandtag som man kan dra i för att öppna dörren.
- Man ryms in i wc-utrymmet med rullstol.
- Man ryms bredvid wc-stolen med rullstol och på båda sidor om wc-stolen finns reglerbara armstöd.
- Man ryms med rullstol bredvid handfatet.
- Handtorken är för högt uppe för att man ska kunna använda den om man använder rullstol.



Bild 9: Tillgänglig wc



Bild 10: Tillgänglig wc

1.3.4. Bastu och omklädningsrum

- Dörrarna till bastun och omklädningsrummet är 90 cm breda. Dörrarna har inte vågräta draghandtag. Wc-utrymmet i samband med omklädningsrummet är inte tillgängligt om man använder rullstol.
- I omklädningsrummet och i duschutrymmet ryms man med hjälpmedel. I duschutrymmet finns ingen stol att sitta på medan man tvättar sig.
- Man ryms i bastun med en duschrullstol om man flyttar den nedersta laven under de andra lavarna.



Bild 11: Duschutrymme



Bild 12: Bastu



Bild 13: Omklådningsrum



Bild 14: Handfatet i det icke-tillgängliga wc-utrymmet i anslutning till omklädningsrummet



Bild 15: Icke-tillgängligt wc-utrymme i anslutning till omklädningsrummet

1.3.5. Terrass

- Man kan ta sig till den inglasade terrassen om man använder hjälpmedel då man rör sig. Det finns utrymme att röra sig med rullstol på terrassen. Man öppnar terrassdörren manuellt.
- Till den yttre terrassen finns en hög tröskel och dörröppningen är smal (75 cm), inte tillgänglig utgång.
- Dörren från sällskapsutrymmet till terrassen öppnas utåt mot terrassen och bakom dörren, på terrassen, finns en svagt sluttande ramp som är ungefär lika bred som dörren. På grund av rampen och riktningen i vilken dörren öppnas kan det vara svårt att öppna dörren från terrassen om man använder rullstol.



Bild 16: Utgång till terrassen från sällskapsutrymmet



Bild 17: Terrass



Bild 18: Utgång från terrassen till den yttre terrassen



Bild 19: Den yttre terrassen



Bild 20: Dörr från terrassen in till sällskapsutrymmet

1.3.6. Kök

- Man rymmer att röra sig i köket med rullstol. Handtaget på kylskåpet är på tillräckligt låg höjd för till exempel sådana som använder rullstol.
- Rullstolen rymmer inte under arbetsbänken.



Bild 21: Kök

1.4. Mötesrum Groudon

1.4.1. Ingång till Groudon

- Från entréhallen kommer man till mötesrummet först via en glasdörr som öppnas inåt. Dörren är tung. Dörren öppnas med ett elektroniskt lås. Det finns en tröskel i dörröppningen.
- Dörren till mötesutrymmet är 79 cm bred. Tröskeln i dörröppningen är 3 cm hög. Dörren öppnas inåt mot mötesutrymmet och dörren är mycket tung. Dörren har ett elektroniskt lås som sitter högt uppe ovanför dörrhandtaget.



Bild 22: Ingång till Groudon



Bild 23: Dörr från entréhallen till tamburen



Bild 24: Ingång till Groudon

1.4.2. Mötesrum

- Man rymms att röra sig med rullstol i mötesrummet om evenemangets arrangör har ordnat möblerna så att det finns tillräckligt med fritt utrymme i rummet.
- Man har tillgång till två wc-utrymmen då man använder Groudon. Man kommer med hiss från entrén till det tillgängliga wc-utrymmet och i anslutning till mötesrummet finns en icke-tillgänglig wc.



Bild 25: Mötesrum

1.4.3. Wc:n i anslutning till mötesutrymmet

- I anslutning till mötesutrymmet finns en wc. Det finns två 3 cm höga trösklar och två lätta dörrar in till wc-utrymmet.
- Den första wc-dörren är 81 cm bred och den andra är 70 cm. Det finns inte vågräta draghandtag på dörrarna.
- I det första utrymmet finns ett handfat som man kan komma fram till med rullstol.
- Man ryms inte att vända med rullstolen i utrymmet.
- Man ryms inte med rullstol in i wc-utrymmet.



Bild 26: Utrymmet där handfatet finns i wc:n i anslutning till mötesrummet



Bild 27: Wc-utrymme i anslutning till mötesrummet

1.4.4. Tillgänglig wc

- Ingång till det tillgängliga wc-utrymmet från entréhallen med hiss, våning -1, man behöver inte nyckel för att använda hissen.
- Dörren till den tillgängliga wc:n är lätt och på insidan av dörren finns ett vågrätt draghandtag.
- Man ryms med rullstol bredvid wc-stolen och på båda sidor om stolen finns reglerbara armstöd.
- Man ryms med rullstol bredvid handfatet i wc-utrymmet.
- Det finns också ett skötbord i wc-utrymmet.
- Det finns ett larmsystem i wc-utrymmet som man aktiverar genom att man drar i snöret som finns i taket bredvid wc-stolen. Larmet hörs utanför wc-dörren och den röda lampan bredvid dörren lyser.



Bild 28: Wc:n på bilden är tillgänglig och finns på våning -1



Bild 29: Tillgänglig wc på våning -1



Bild 30: Tillgänglig wc

1.4.5. Kök

- Det finns utrymme för rullstol under arbetsbänken i köket.
- Man kan röra sig med rullstol i köket då möblerna i köket har flyttats åt sidan.



Bild 31: Köket i Groudon

2. MECHELINGATAN 3 D

2.1. Omgivning

- Tillgängliga parkeringsplatser (2 st.) mellan Alkärrsgatan 11 och Mechelingatan 3D, man behöver en kod för att öppna porten. Man kan be att få koden av den sakkunniga i föreningsfrågor. Man kör in på gården från Mechelingatan.



Bild 32: Tillgängliga parkeringsplatser

2.2. Ingång

- Det finns en tillgänglig ingång på gatunivå till D-trappan på Mechelingatan 3. Man kommer in i trappan via en ramp som är utmärkt med gul färg.
- Man kan komma in i utrymmet med rullstol.
- Ytterdörren och dörren till vindfånget öppnas utåt och är tunga och svåra att öppna om man använder rullstol.



Bild 33: Ramp till ingången



Bild 34: Ingång

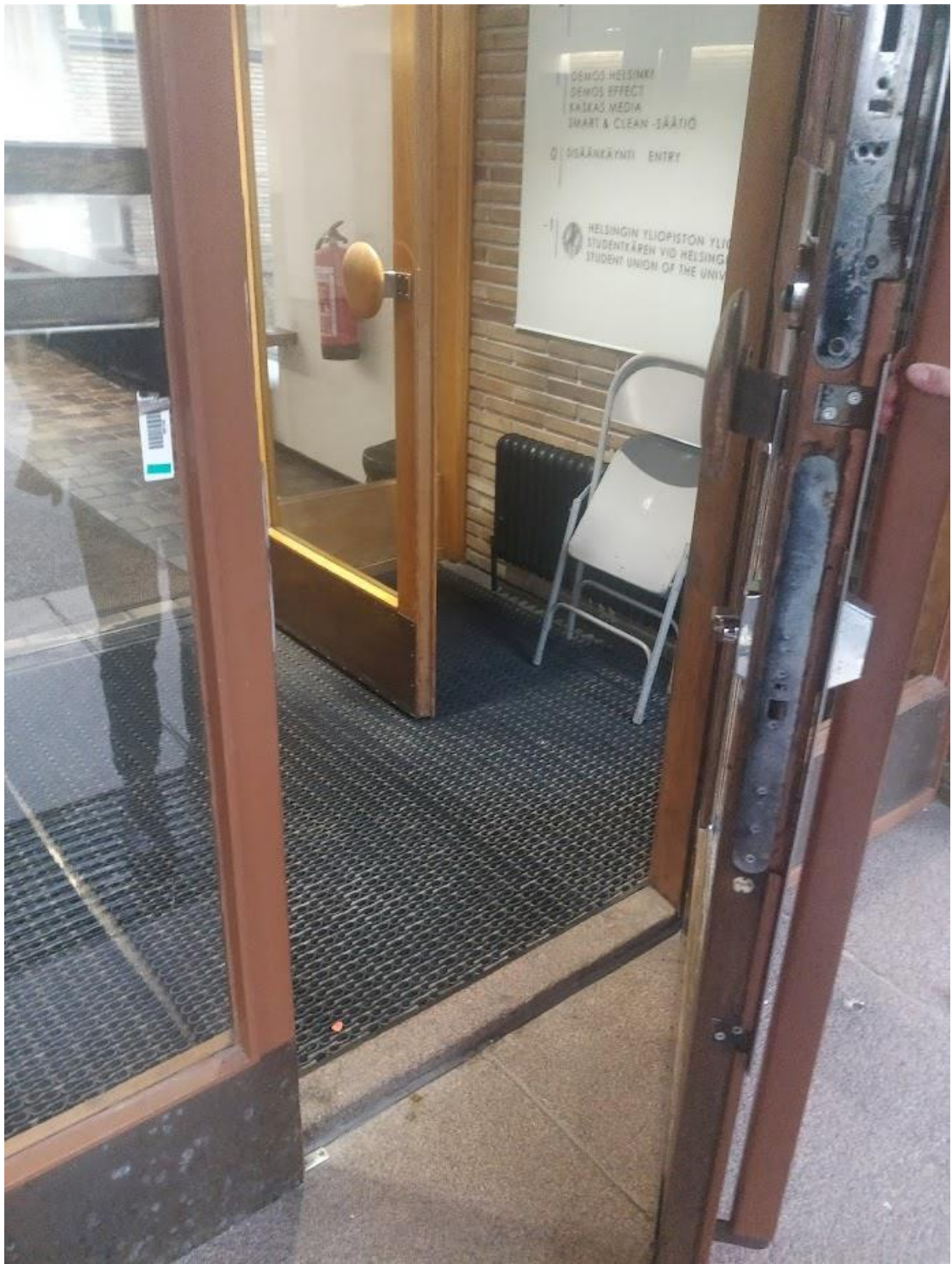


Bild 35: Vindfånget vid ingången

2.3. Ingång till Barrikaadi och Kabinetti

- Mötesrummet Barrikaadi och utskottens utrymme Kabinetti finns i källarvåningen, våning -1 (P-knappen i hissen). Man ryms med rullstol i hissen. Man kan inte öppna hissdörren elektroniskt genom att trycka på en knapp och dörren är tung och svår att öppna om man använder rullstol. Det finns inget draghandtag på hissdörren inne i hissen, och hissen stängs inte automatiskt. Man måste trycka på knappen i hissen hela tiden då hissen är i rörelse.
- På vägen till mötesrummet finns en tung metalledör som är svår att öppna om man använder rullstol.

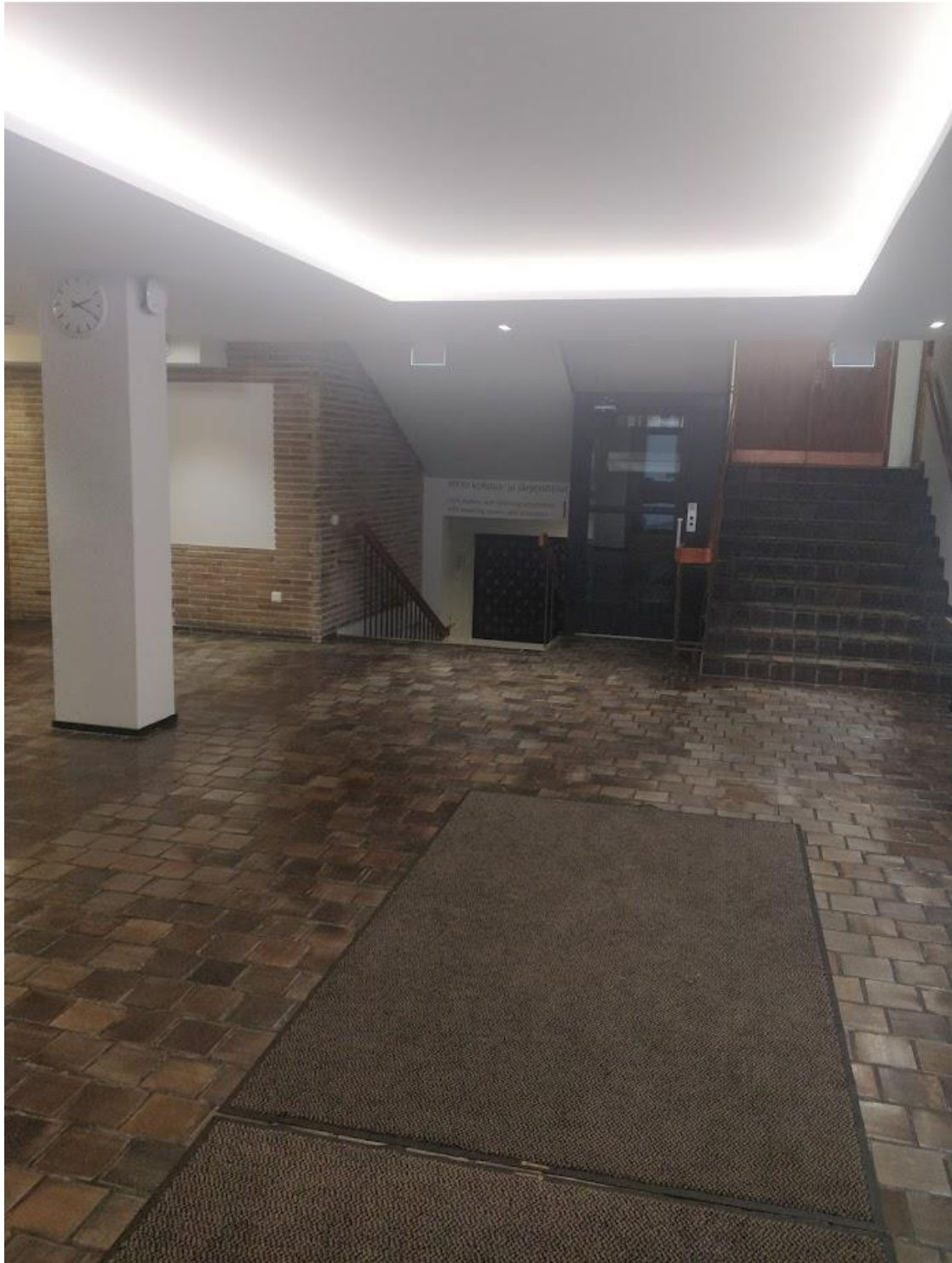


Bild 36: Ingång till mötesutrymmet från entréhallen



kous- ja järjestö
- och föreningsutrymme
g rooms and premises

Bild 37: Hiss



Bild 38: Knapparna i hissen



Bild 39: Dörren in till Barrikaadi och Kabinetti

2.4. Mötesrum Barrikaadi

- Dörren in till Barrikaadi är lätt och 80 cm bred.
- Evenemangets arrangör kan ordna borden och stolarna i mötesrummet så att man beaktar att man kan röra sig fritt i rummet till exempel med rullstol.
- Evenemangets arrangör kan låna en induktions slinga från HUS servicebyrå.

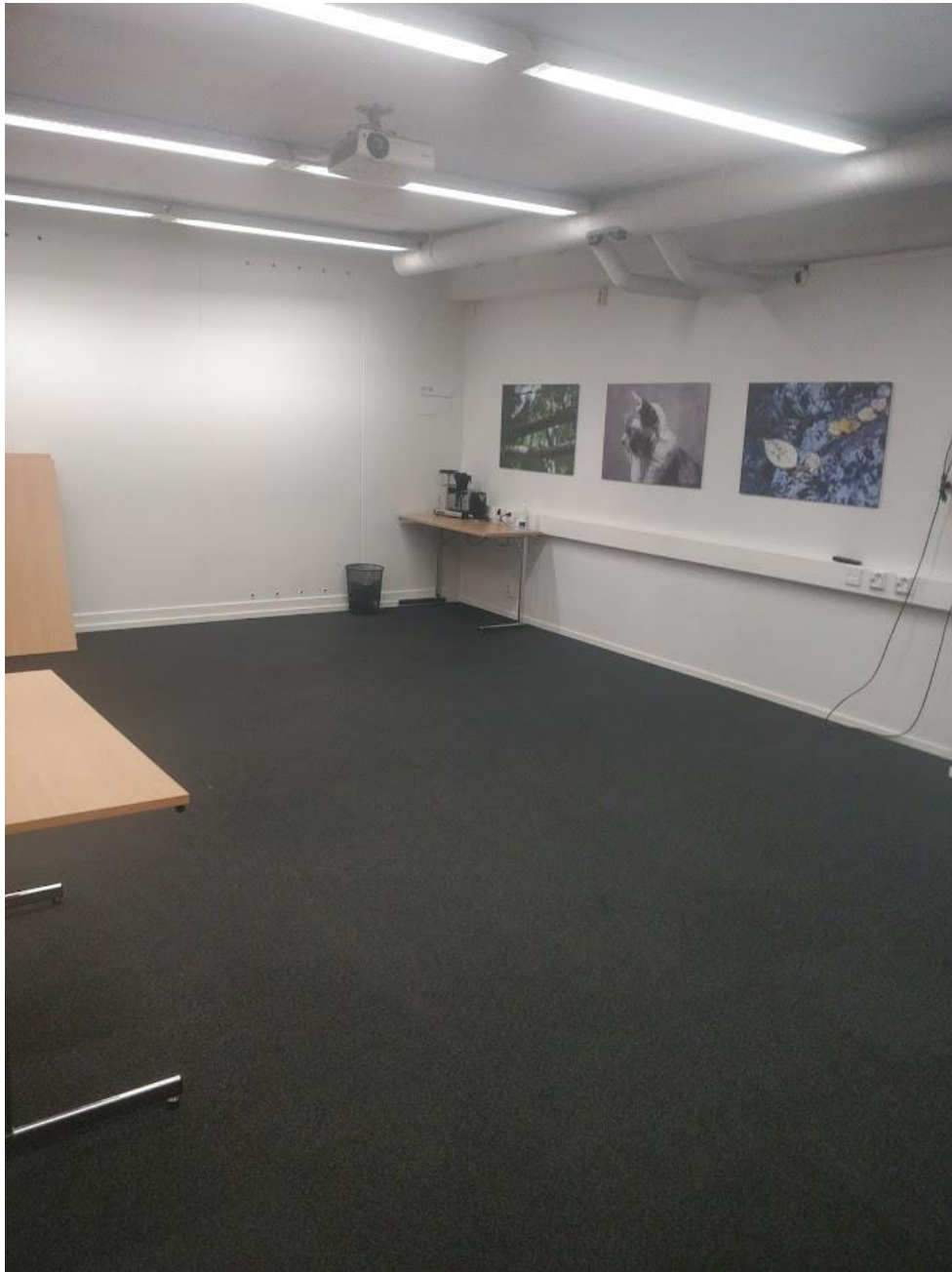


Bild 40: Barrikaadi, möblerna har flyttats till sidan



Bild 41: Barrikaadi, möblerna har flyttats till sidan

2.5. Utskottens utrymme Kabinetti

- Dörren in till Kabinetti är lätt och 80 cm bred.
- Evenemangets arrangör kan ordna borden och stolarna i mötesrummet så att man beaktar att man kan röra sig fritt i rummet till exempel med rullstol.
- Evenemangets arrangör kan låna en induktions slinga från HUS servicebyrå.

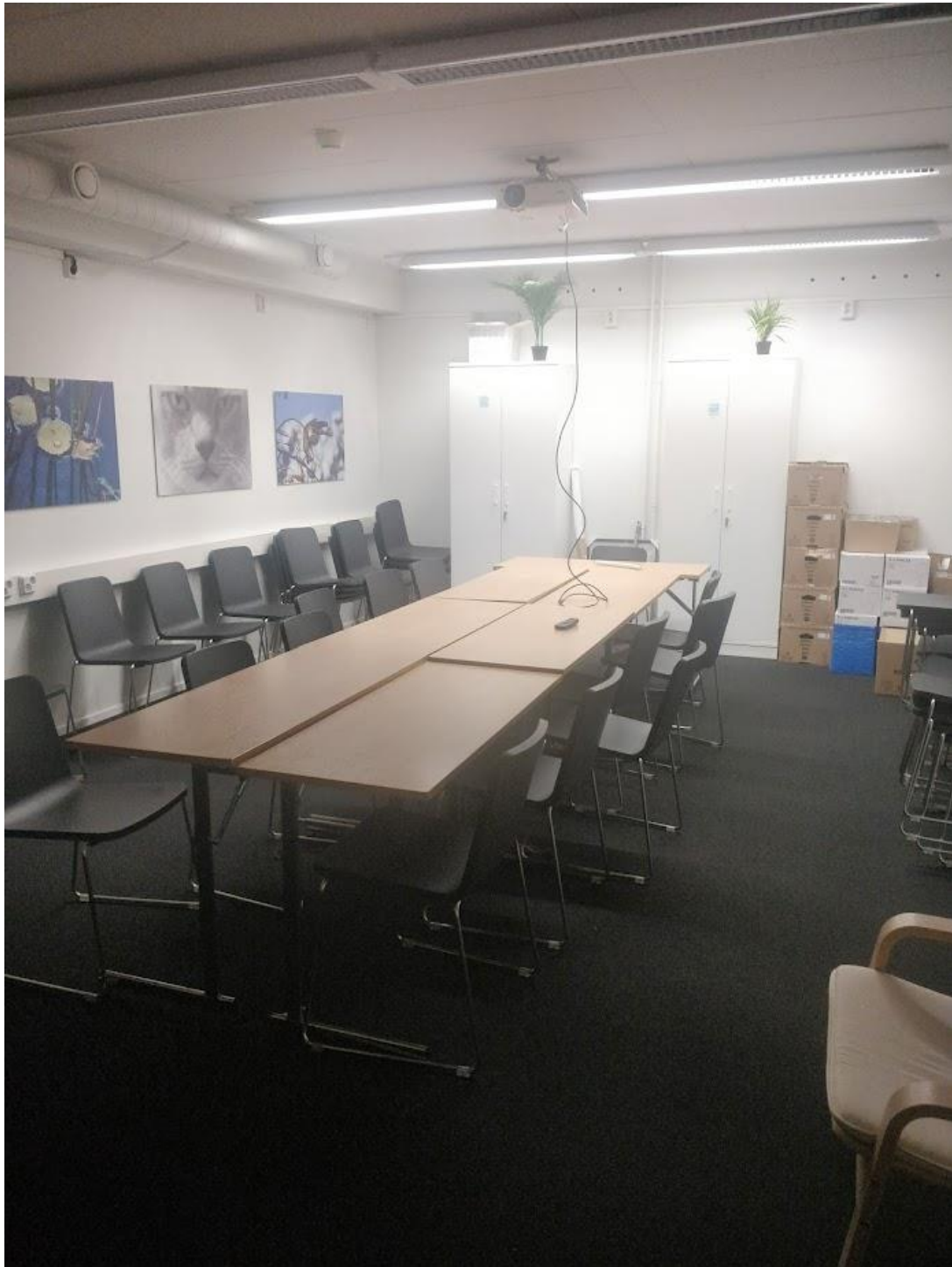


Bild 42: Kabinetti

2.6. Tillgänglig wc

- Det finns en tillgänglig wc för dem som använder Barrikaadi och Kabinetti. Wc:n finns på 2:a våningen. Man kommer med hiss eller via trappor till 2:a våningen. Det finns en skylt på dörren. Dörren har ett vågrätt draghandtag.
- Det finns handtag på vardera sidan om wc-stolen.
- Man kommer fram till handfatet med rullstol.



Bild 43: Tillgänglig wc på 2:a våningen



Bild 44: Tillgänglig wc

2.7. Kök

- De som använder Barrikaadi och Kabinetti har tillgång till ett gemensamt kök där man ryms med rullstol.
- Man ryms inte vid arbetsbänken med rullstol, men det finns en separat arbetsbänk där man ryms med rullstol.



Bild 45: Kök